

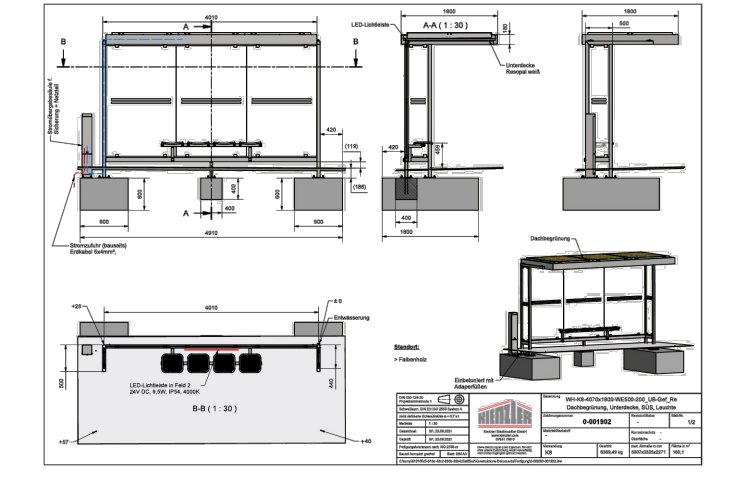
ZEICHNERKLÄRUNG	
Bestand	Linienführung Kartierung / Bestand
	Fahnenmasten, Bestandsleuchte, Verkehrszeichen und Lichtsignalanlage
	Asphaltbefestigung
	Gehweg in Pflasterbauweise und Darstellung der Verlegerichtung
	Inselkopf in Pflasterbauweise (Granit-Kleinsteinpflaster)
	Bordstein Granit als Hochbord, Form A2, sichtbare Flächen fein gestockt
	Bordstein Granit als Tiefbord eingebauter Hochbordstein, Form A2 sichtbare Flächen fein gestockt
	Bordstein Granit als Übergangstein eingebauter Hochbordstein, Form A2, sichtbare Flächen fein gestockt
	1-Zeiler Granit, sichtbare Oberfläche fein gestockt
	1-Zeiler Beton (seitliche Einfassung bei allen Überfahrten)
	Einfassung an Flurstücksgrenze: Tiefbordstein TB 8/25 cm (Bereich Gehweg)
	Einfassung an Flurstücksgrenze: Granitbleistenstein B6 (Bereich Überfahrten)
	taktile Platten (Leitsystem Sperrfeld / Richtungsfeld)
	Neubau Fahrgastunterstand (Wartehalle K8 Angulo)
	gepl. Leuchten

### ANLAGE 3



ÄNDERUNG	a	b	c	d	Ne	Änderungen lt. Hrn. Seibert (Stadt Schwabach)
	24.09.25	19.02.25	23.02.26	26.02.26	Ne	Änderungen lt. Hrn. Seibert (Stadt Schwabach)
					Ne	div. Planoptimierungen
					Ne	geänderter Fahrgastunterstand
					Ne	Linksabbiegespur b = 2.75 m, Ausbauende West b = 6.50 m

Datenblatt Wartehalle K8 Angulo - ohne Maßstab



## AUFTRAGGEBER

# GOLDSCHLÄGERHOF GMBH

PROJEKT	ERSCHLIEßUNG GOLDSCHLÄGERHOF IN SCHWABACH UMBAU REICHSWAISENHAUSSTRASSE	FACH STUFE	ENTWURF STRAßENBAU
---------	--	------------	-----------------------

PLANINHALT	LAGEPLAN VARIANTE 4 STRAßENBAU	GEZ/GEPR	26.02.2026 FEB 2026 NE/LI	AUFTRAG	#6165
------------	-----------------------------------	----------	---------------------------------	---------	-------

VERFASSER	 Dipl.-Ing. Andreas Lippert BaykaBau RECHNUNGSABTEILUNG REDNITZHEIMBACH, 26.02.2026 13011 INGENIEUR VEREIN DES ÖFFENTLICHEN RECHTS	MASSTAB	DIN A1-A2 1:250	PLANNR.	E4-1.01d
-----------	---	---------	--------------------	---------	----------

Inhaber: Andreas Lippert, Dipl.-Ing. (FH) | Tel 09122 9374-0 | Fax 09122 9374-29 | Penzendorfer Str. 12 | 91126 Rednitzhembach