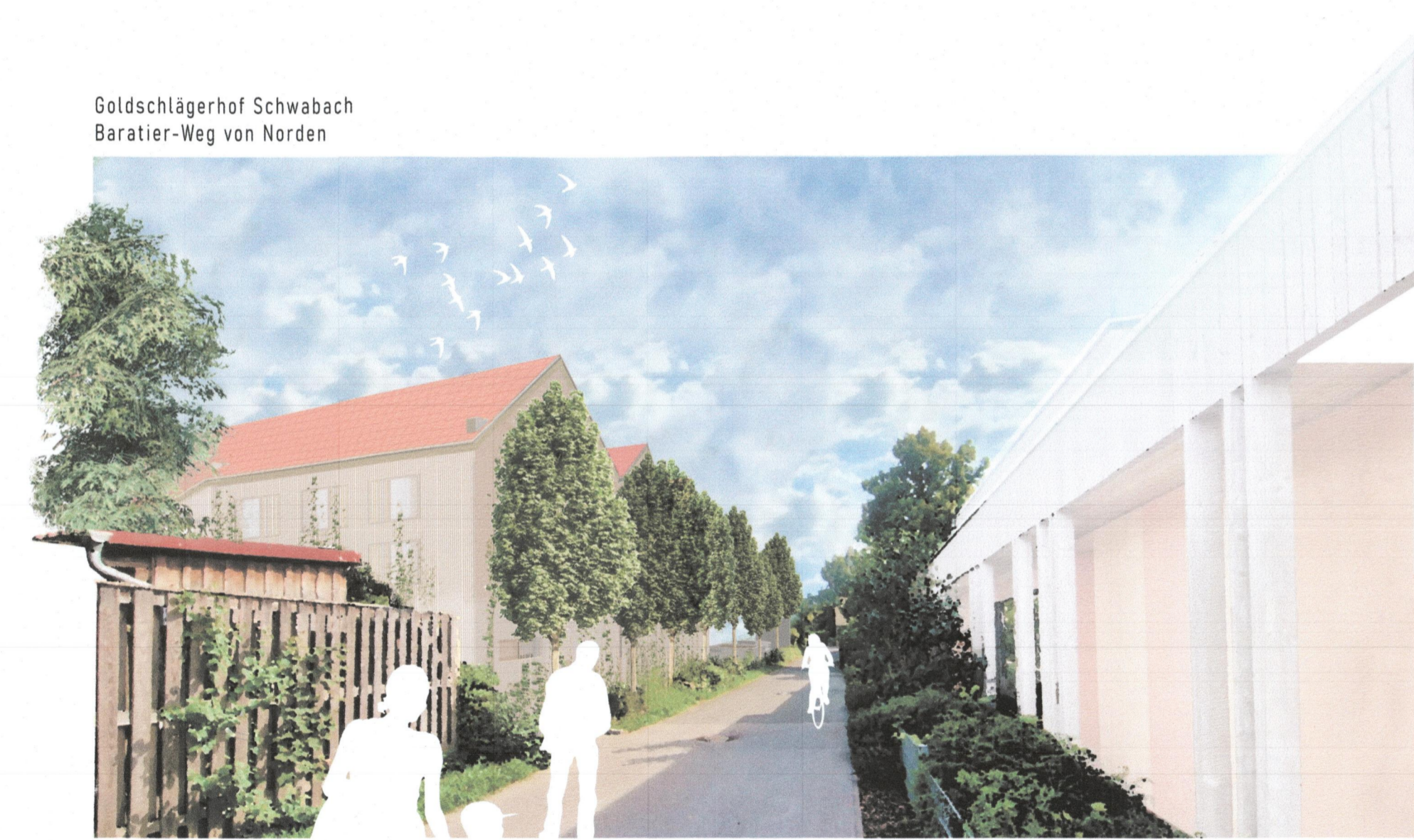




Goldschlaggerhof Schwabach
Einfahrt Reichswiesenhausstraße



Goldschlaggerhof Schwabach
Alte Mälzerei Südliche Mauerstraße

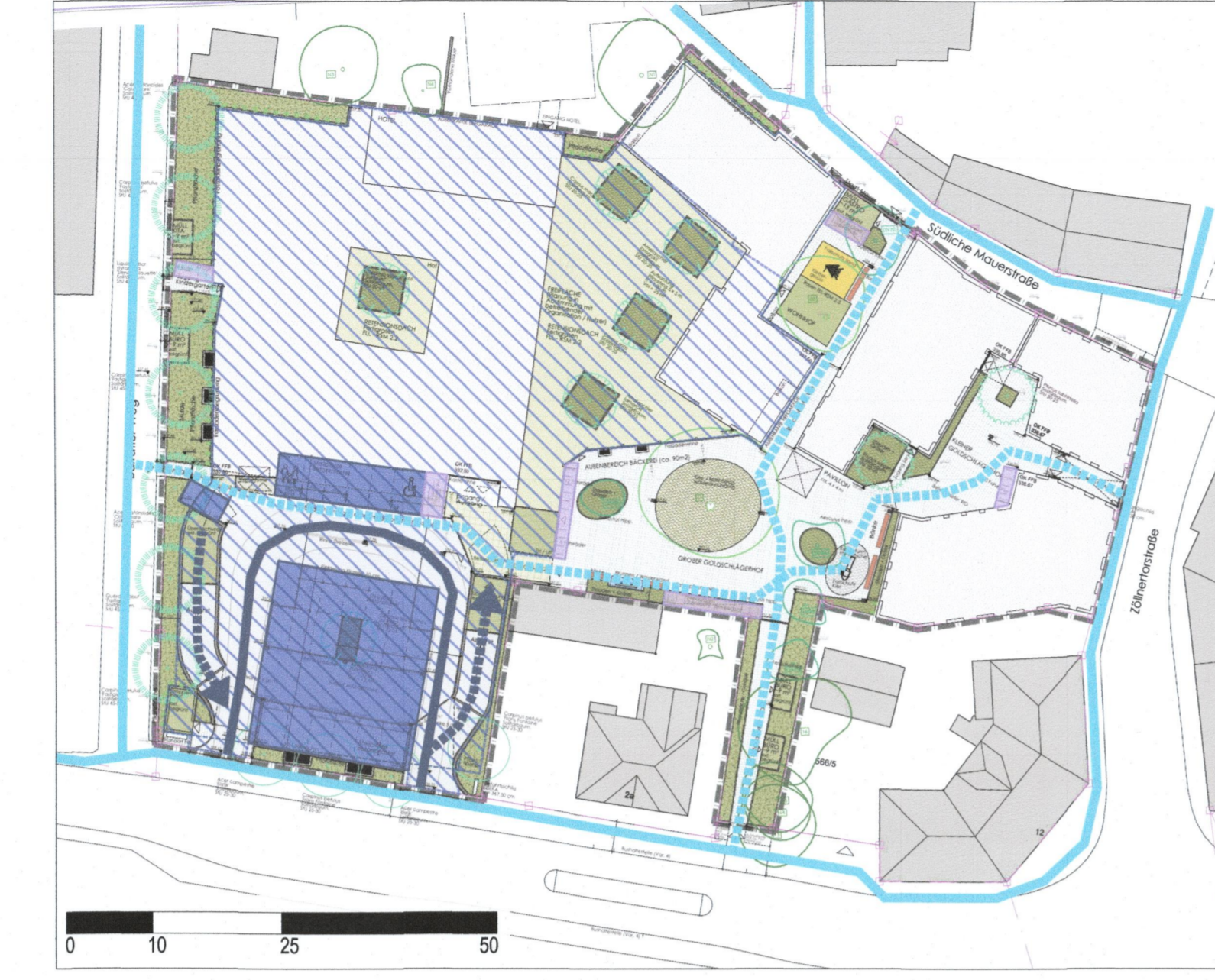


Goldschlaggerhof Schwabach
Baratter-Weg von Norden



Goldschlaggerhof Schwabach
Visualisierung

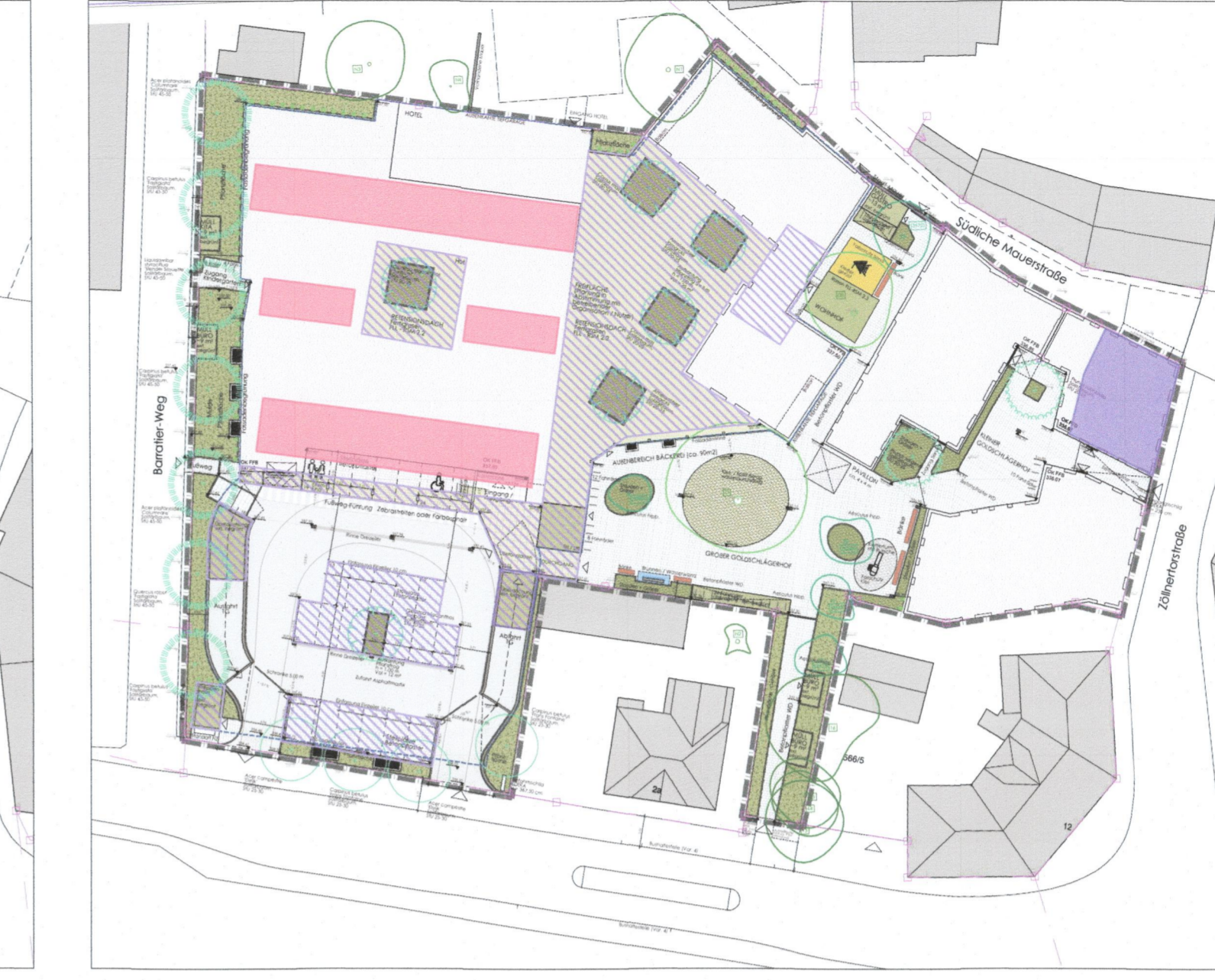
Ruhender Verkehr (Kfz - oberirdisch - flächig dunkelblau / Tiefgarage schraffiert dunkelblau / Rad - flächig lila) und Zugänge (linear: Kfz - dunkelblau / Fußgänger - hellblau)



Müll - Sammelstellen (flächig) und Aufstellflächen (schraffiert)



Retentionsflächen (lila, schraffiert), Regenrückhaltebecken unterirdisch (lila) und Solaranlagen (rot)



Zu verpflanzender Baum - alter/neuer Standort (gestrichelt grün / orange), zu erhaltender Baum (orange)



Freiflächenplan M 1:250

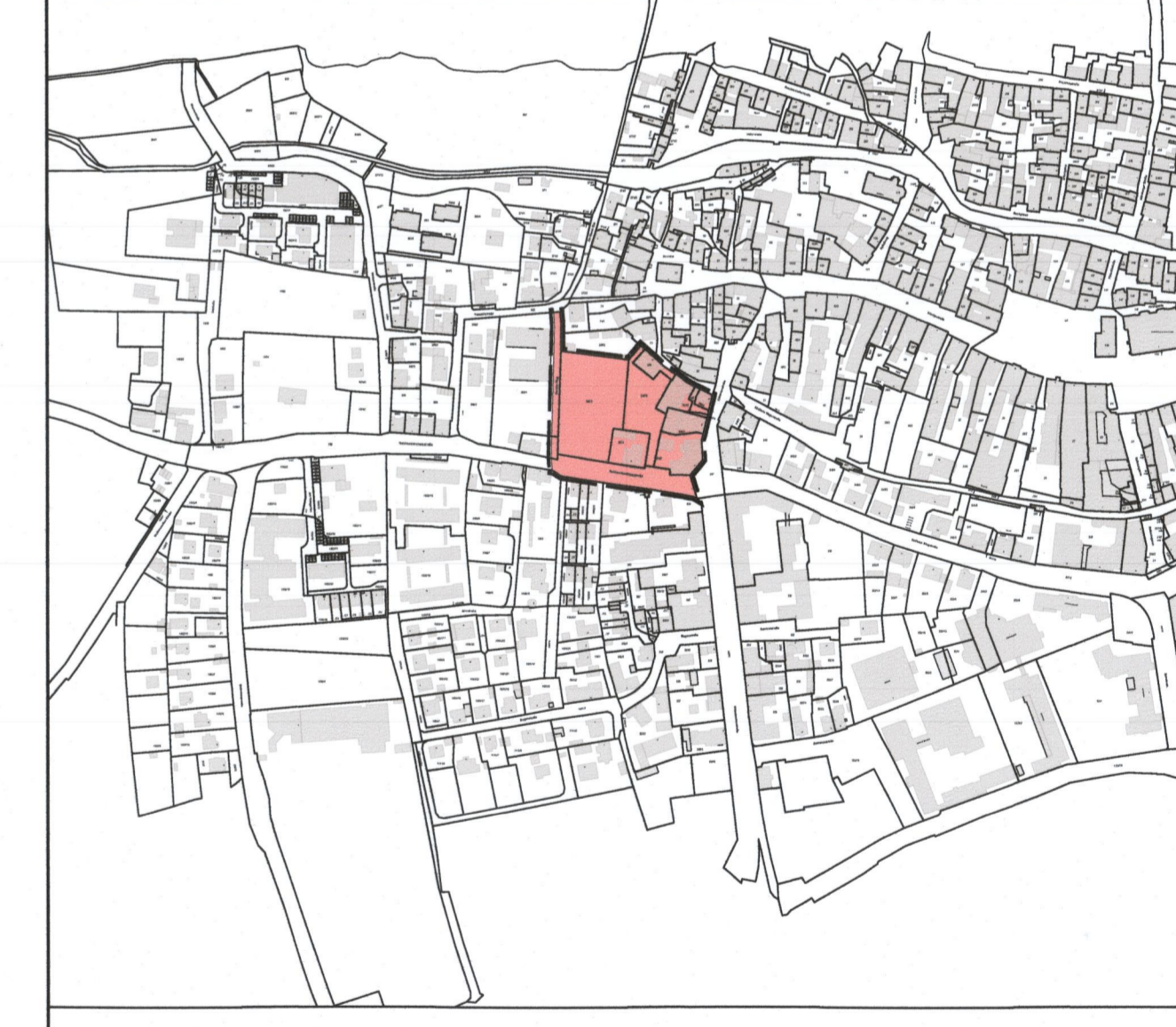


LEGENDE

- Flurstücksgrenzen (mit Flurnummer)
- Vorhandene Geländehöhe
- Vorhandene Bebauung
- Geplante Bebauung
- Vorhandener Baum mit Baumnummer - zu erhalten (Siehe Baumbestands- und Maßnahmenplan (Plan Nr. 4.0 BBS))
- Vorn. Baum außerhalb Geltungsbereich mit Baumnummer - zu schützen (Siehe Baumbestands- und Maßnahmenplan (Plan Nr. 4.0 BBS))
- Vorhandener Baum mit Baumnummer - Neuer Standort nach Verpflanzung (Siehe Baumbestands- und Maßnahmenplan (Plan Nr. 4.0 BBS))
- Geplanter schmal Kroner Laubbaum entlang Baratter-Weg (Baumarten / Pflanzqualitäten siehe "Auswahlhilfe zur Bepflanzung" (1))
- Geplanter Laubbaum an der Reichswiesenhausstraße (Baumarten / Pflanzqualitäten siehe "Auswahlhilfe zur Bepflanzung" (2))
- Geplanter Laubbaum zur Stellplatzüberstellung und auf Retentionsdach 1. OG (Baumarten / Pflanzqualitäten siehe "Auswahlhilfe zur Bepflanzung" (3))
- Geplanter Laubbaum im privaten Freiraum (Baumarten / Pflanzqualitäten siehe "Auswahlhilfe zur Bepflanzung" (4))
- Geplante Pflanzfläche | Groß-, Normal- und Kleinsträucher / Bodendeckende Pflanzenarten und Pflanzqualitäten siehe "Auswahlhilfe zur Bepflanzung" (5) + (6)
- Geplante Pflanzfläche | Stauden und Gräser (Pflanzenarten und Pflanzqualitäten siehe "Auswahlhilfe zur Bepflanzung" (8))
- Geplante Fassadenbegrünung (Pflanzenarten und Pflanzqualitäten siehe "Auswahlhilfe zur Bepflanzung" (7))
- Geplante extensive Dachbegrünung (D ca. 10 cm)
- Geplante Rasenfläche / Offene Baumscheibe (Geräusche- und Landschaftswerten gem. FLL - RSM)
- Geplante Belagflächen | Betonpflaster m. wasserdurchlässig. Fuge > Klimastein "GOM"
- Geplante Belagflächen | Betonplatten
- Geplante Belagflächen | Kies / Splitt wasserdurchlässig ("Biergarten")
- Geplante Asphaltbelag für Zufahrten - grau
- Geplante Entwässerungsrinne (Kasternenne/Fassadenrinne) - Rinnenbreite nach Erford.
- Geplanter Straßeneinlauf / Hofeinfahrt

Dieser Vorhaben und Erschließungsplan besteht aus 3 Teilen und ist Bestandteil des vorhabenbezogenen Bebauungsplans VEP S-XI-24 "Goldschlaggerhof - Zöllnerstraße"

Schwabach, den 12.05.2026
STADT SCHWABACH
Peter Reiß
Oberbürgermeister



ÜBERSICHTSPLAN M 1:5000
Grenze Geltungsbereich B-Plan VEP S-XI-24
Geltungsbereich des B-Plan VEP S-XI-24

REFERAT FÜR STADTPLANUNG UND BAUWESEN
STADTPLANUNGSAMT
Albrecht-Achilles-Straße 6/8, 91126 Schwabach, E-Mail: stadtplanung@schwabach.de

STADT SCHWABACH
Die Goldschlaggerstadt.

PROJEKT
Vorhabenbezogener Bebauungsplan mit integriertem Grünordnungsplan VEP S-XI-24 "Goldschlaggerhof - Zöllnerstraße"

AMTSLEITUNG Herr Morawietz
PLANUNG C.P./Vogeliasang
GEZEICHNET C.P./Vogeliasang
GEÄNDERT
Schwabach, den 19.03.2026

PROJEKTLEITUNG
Tel.: 09122 860 878
Herr Schwatzkopf

PLANBEZEICHNUNG / STAND
Vorhaben- und Erschließungsplan 1 / Rechtskraft

MASSTAB
1 : 250

AUSFERTIGUNG
1.

PLANGRUNDLAGE
DFK Stand 2024