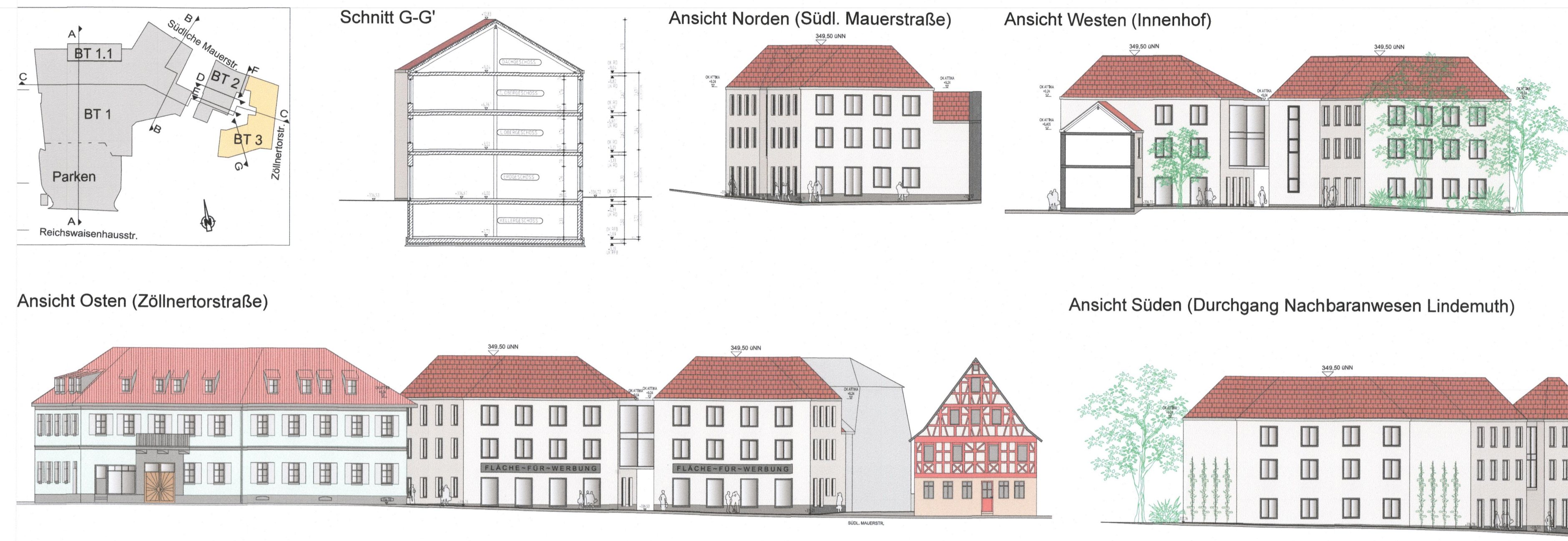
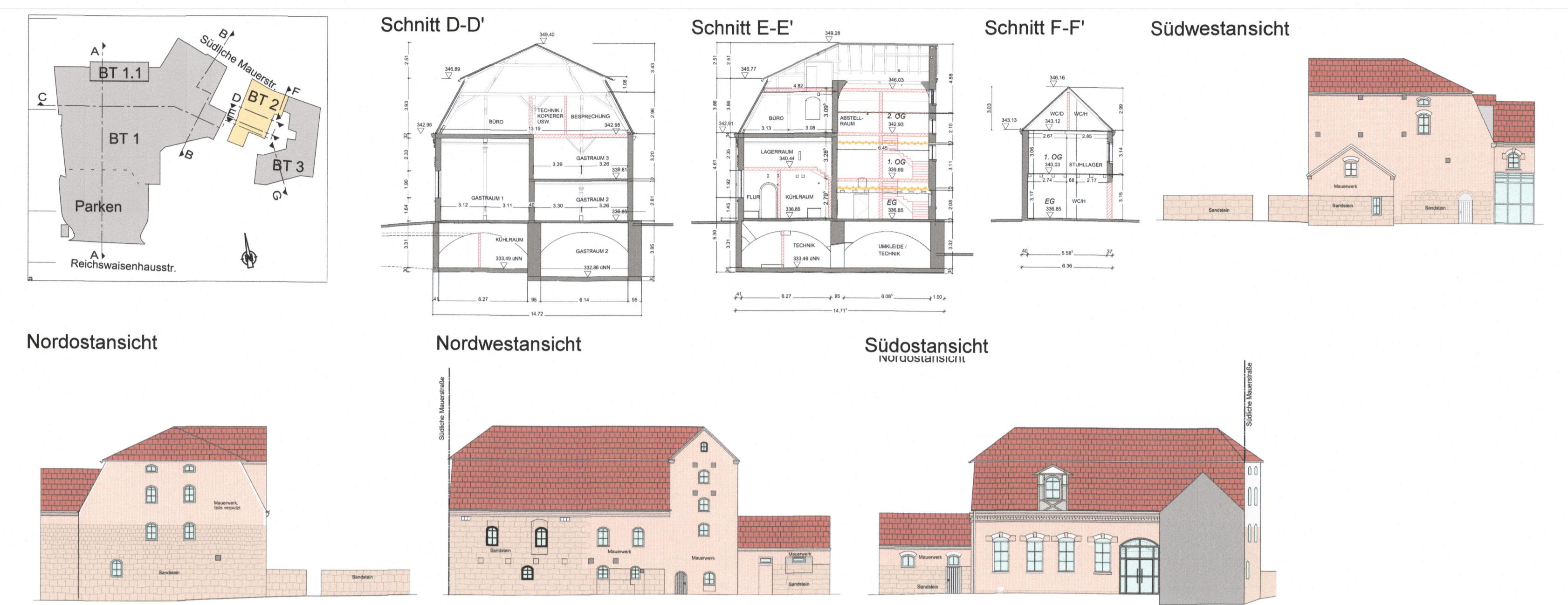


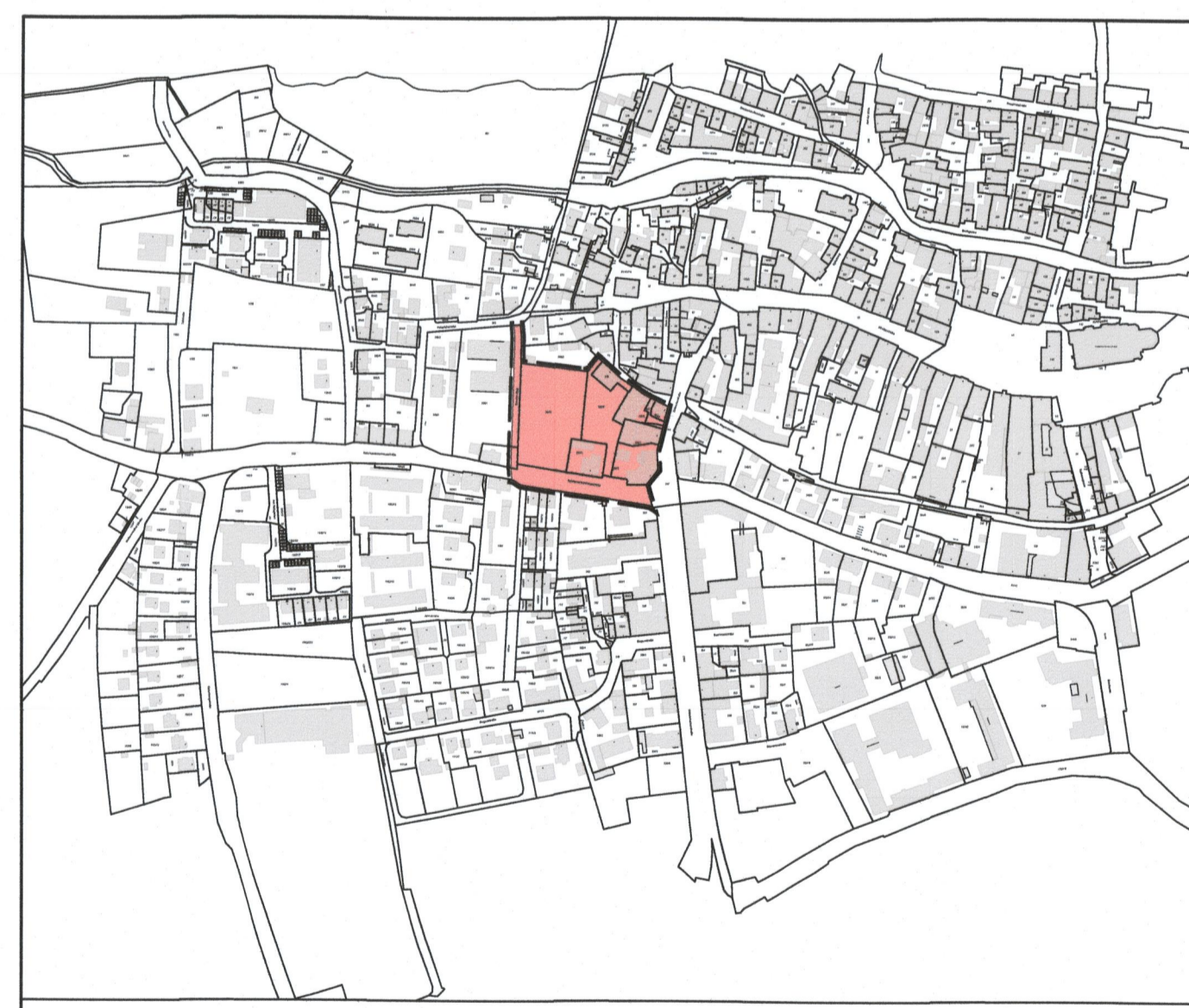
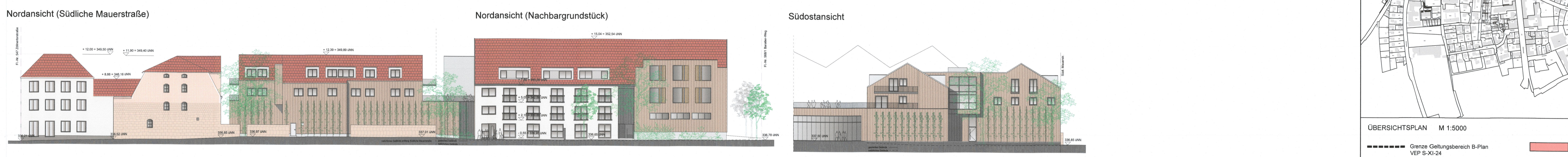
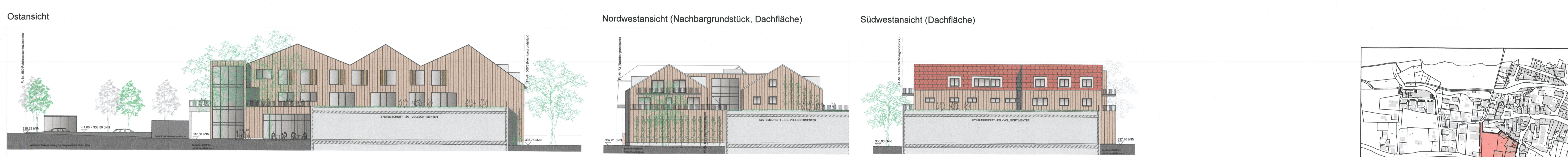
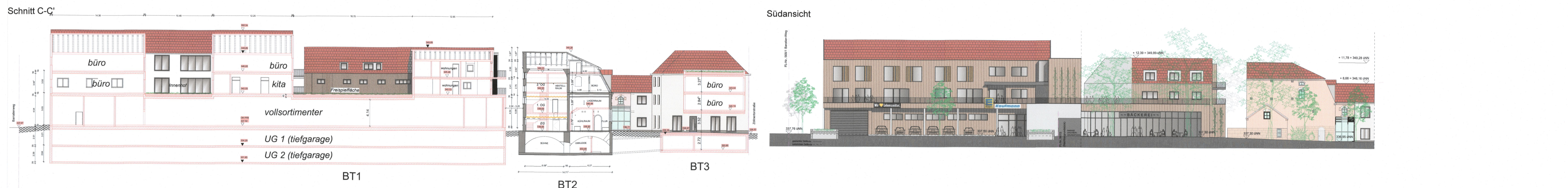
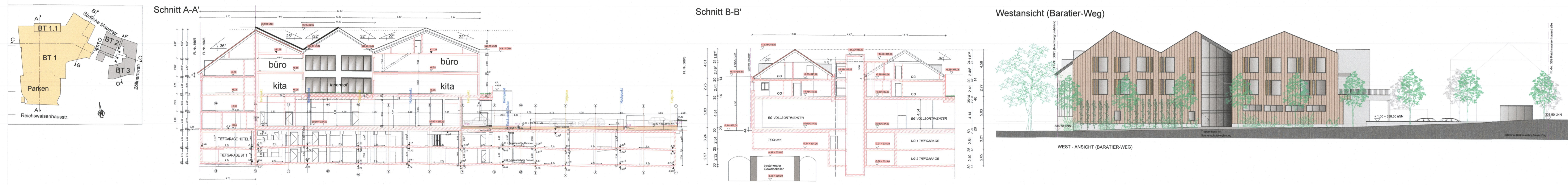
# Schnitte und Ansichten Zöllnertor



# Schnitte und Ansichten Mälzerei



# Schnitte und Ansichten Gesamtvorhaben



# Ansichten Hotel



Dieser Vorhaben und Erschließungsplan besteht aus 3 Teilen und ist Bestandteil des vorhabenbezogenen Bebauungsplans VEP S-XI-24 "Goldschlägerhof - Zöllnertorstraße".

Schwabach, den 12.05.2026  
 Peter Hübner  
 Oberbürgermeister

<b>REFERAT FÜR STADTPLANUNG UND BAUWESEN</b> STADTPLANUNGSAMT Albrecht-Achilles-Straße 5/8, 91126 Schwabach, E-Mail: stadtplanung@schwabach.de		<b>STADT SCHWABACH</b> Die Goldschlägerstadt.
<b>PROJEKT</b> Vorhabenbezogener Bebauungsplan mit integriertem Grünordnungsplan VEP S-XI-24 "Goldschlägerhof - Zöllnertorstraße"	<b>AMTSLEITUNG</b> Herr Monowitz PLANUNG C.P./Vogelgang GEZEICHNET C.P./Vogelgang GEÄNDERT Schwabach, den 19.03.2026	<b>PROJEKTLEITUNG</b> Herr Schwarzkopf
PLANBEZEICHNUNG / STAND Vorhaben- und Erschließungsplan 2 / Rechtskraft	MAßSTAB 1 : 250	AUSFERTIGUNG 1.
PLANGRUNDLAGE DFK Stand 2024		