

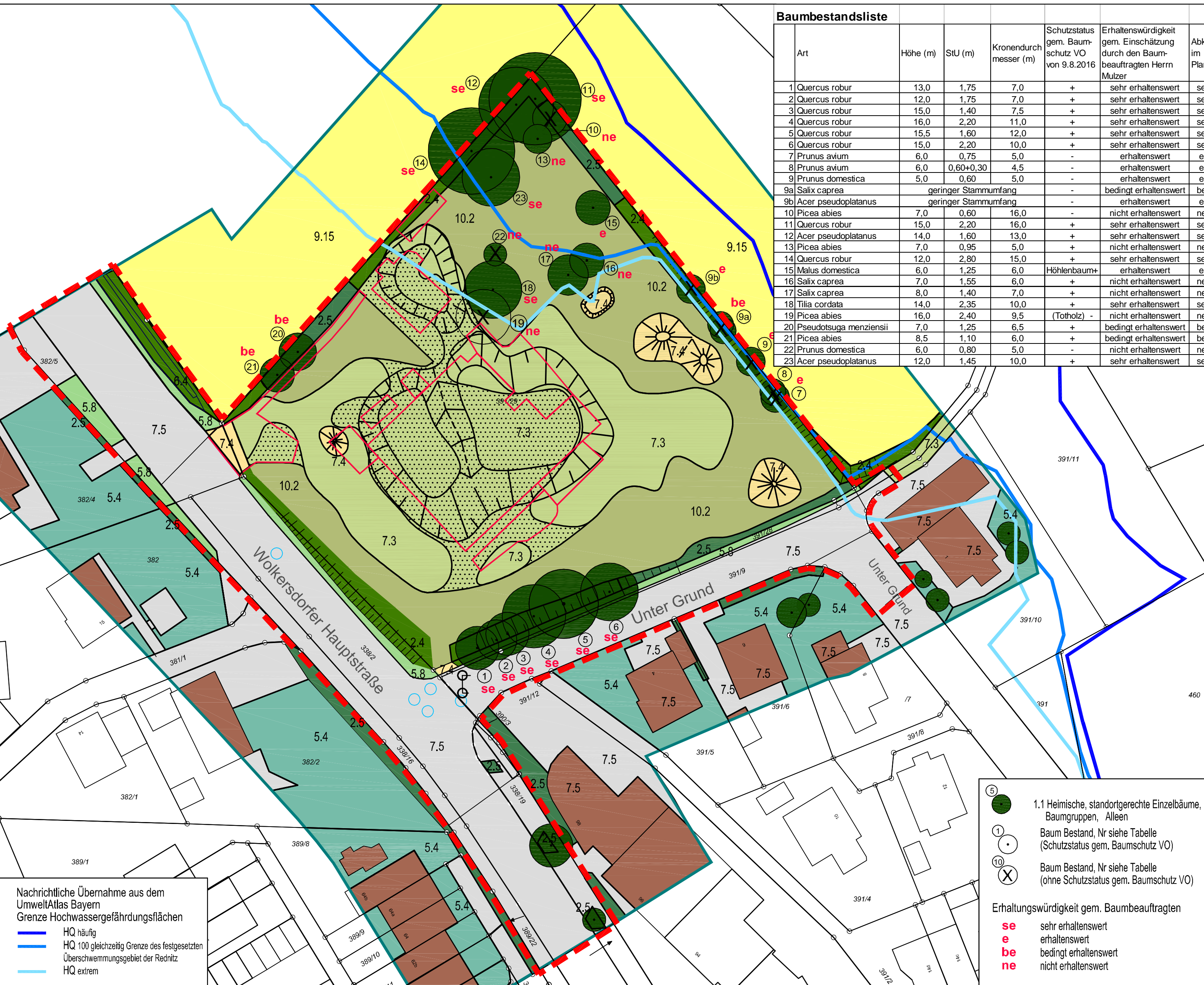
Stadt Schwabach Bebauungsplan W-30-21 "Unterer Grund"

Wolkersdorfer Hauptstraße 81
Wolkersdorf / Stadt Schwabach
Flurstücke 391/29, 390/3, 338/2 tlw., 338/16 tlw., 338/19 tlw.,
382/5 tlw., 391/9 tlw., 391/28 tlw.,

Grünordnungsplan Bestandsplan zur Eingriffs- / Ausgleichsbewertung Legende

- Grenze des räumlichen Geltungsbereichs Nutzungs- / Biotypen (Nürnberger Werteliste)
- Geltungsbereich des B Planes**
- 2.4 Heimische, standortgerechte Gebüsche, Hecken, Säume
- 2.5 Nichtheimische, standortfremde Hecken-, Gebüschpflanzungen
- 5.8 Intensiv gepflegte Straßenränder
- 6.4 Gräben, die zumindest an den Böschungen verkrautet sind
- 7.3 Unbefestigte Wege, Plätze und Parkflächen, Schotterrasen
- 7.3 wie vor, jedoch tlw. im Bereich des Gebäudeabbruchs
- 7.4 Durchlässige Beläge, zB. Schotter-, Kies-, Sandflächen, hier: Bodenaushub, Bauschutt
- 7.5 Versiegelte Fläche, hier: Straße
- 10.2 ausdauernde Ruderalfluren
- Nachrichtlich**
- Flächen mit bereits erfolgtem Eingriff hier: Versiegelte Flächen Stand: 5.9.2014
- Umgebungsflächen**
- 2.4 Heimische, standortgerechte Gebüsche, Hecken, Säume
- 2.5 Nichtheimische, standortfremde Hecken-, Gebüschpflanzungen
- 5.4 Hausgärten, Kleingartenanlagen
- 7.3 Unbefestigte Wege, Plätze und Parkflächen, Schotterrasen
- 7.5 Versiegelte Fläche, hier: Straße, Gebäude
- 9.15 Acker

Baumbestandsliste				Art	Höhe (m)	StU (m)	Kronendurchmesser (m)	Schutzstatus gem. Baumschutz VO von 9.8.2016	Erhaltungswürdigkeit gem. Einschätzung durch den Baumbeauftragten Herrn Mulzer	Abk. im Plan
1	Quercus robur	13,0	1,75	7,0	+	sehr erhaltenswert	se			
2	Quercus robur	12,0	1,75	7,0	+	sehr erhaltenswert	se			
3	Quercus robur	15,0	1,40	7,5	+	sehr erhaltenswert	se			
4	Quercus robur	16,0	2,20	11,0	+	sehr erhaltenswert	se			
5	Quercus robur	15,5	1,60	12,0	+	sehr erhaltenswert	se			
6	Quercus robur	15,0	2,20	10,0	+	sehr erhaltenswert	se			
7	Prunus avium	6,0	0,75	5,0	-	erhaltenswert	e			
8	Prunus avium	6,0	0,60+0,30	4,5	-	erhaltenswert	e			
9	Prunus domestica	5,0	0,60	5,0	-	erhaltenswert	e			
9a	Salix caprea	geringer Stammumfang		-	-	bedingt erhaltenswert	be			
9b	Acer pseudoplatanus	geringer Stammumfang		-	-	erhaltenswert	e			
10	Picea abies	7,0	0,60	16,0	-	nicht erhaltenswert	ne			
11	Quercus robur	15,0	2,20	16,0	+	sehr erhaltenswert	se			
12	Acer pseudoplatanus	14,0	1,60	13,0	+	sehr erhaltenswert	se			
13	Picea abies	7,0	0,95	5,0	+	nicht erhaltenswert	ne			
14	Quercus robur	12,0	2,80	15,0	+	sehr erhaltenswert	se			
15	Malus domestica	6,0	1,25	6,0	Höhlenbaum+	erhaltenswert	e			
16	Salix caprea	7,0	1,55	6,0	+	nicht erhaltenswert	ne			
17	Salix caprea	8,0	1,40	7,0	+	nicht erhaltenswert	ne			
18	Tilia cordata	14,0	2,35	10,0	+	sehr erhaltenswert	se			
19	Picea abies	16,0	2,40	9,5	(Totholz) -	nicht erhaltenswert	ne			
20	Pseudotsuga menziensis	7,0	1,25	6,5	+	bedingt erhaltenswert	be			
21	Picea abies	8,5	1,10	6,0	+	bedingt erhaltenswert	be			
22	Prunus domestica	6,0	0,80	5,0	-	nicht erhaltenswert	ne			
23	Acer pseudoplatanus	12,0	1,45	10,0	+	sehr erhaltenswert	se			



Nachrichtliche Übernahme aus dem UmweltAtlas Bayern
Grenze Hochwassergefährdungsfächen

- HQ häufig
- HQ 100 gleichzeitig Grenze des festgesetzten Überschwemmungsgebiet der Rednitz
- HQ extrem

5.1 Heimische, standortgerechte Einzelbäume, Baumgruppen, Alleen

1 Baum Bestand, Nr siehe Tabelle (Schutzstatus gem. Baumschutz VO)

10 Baum Bestand, Nr siehe Tabelle (ohne Schutzstatus gem. Baumschutz VO)

Erhaltungswürdigkeit gem. Baumbeauftragten

se sehr erhaltenswert
e erhaltenswert
be bedingt erhaltenswert
ne nicht erhaltenswert

04	Anpassung Geltungsbereich	26.04.22
03	Anpassung Geltungsbereich	03.11.21
02	Grenze Hochwassergefährdungsfächen	13.07.21
01	Anpassung Bewertung Gehölzbestand, Geltungsbereich	06.07.21
IND.	ÄNDERUNG	DATUM

Planung:
GOEP LA LTD
Büro für Umwelt- und Freiraumplanung
Reeser Str. 243 Aktien Str. 177
47546 Kalkar 45359 Essen
Tel.: 0201 | 25882 Fax: 0201 | 250 888

BL. **B-01** 04 DATUM 24.03.21
NR. Proj.Nr. GOEP2003 M1:500